

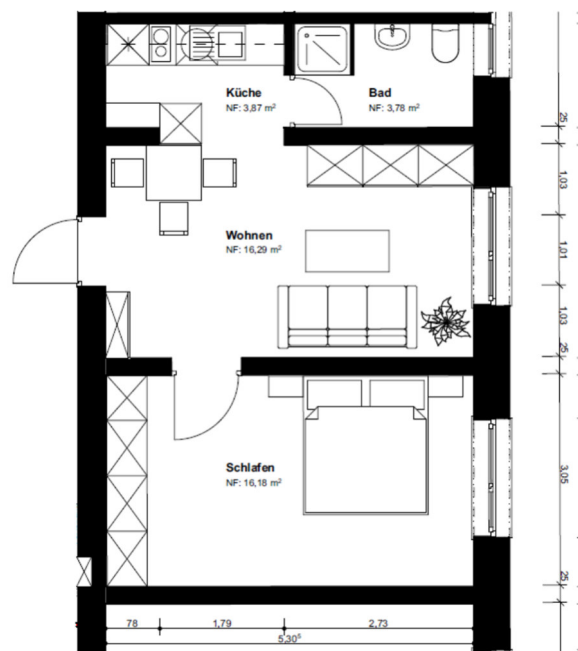
Exposé Miereinheit 126

Objektanschrift: Stötteritzer Straße 26
Lage im Geschoss: 2. OG, rechts
Art der Wohnung: 2-Raum-Wohnung
Mietfläche: 38,94 m²
Ausstattung: Fahrstuhl im Haus, Einbauküche, Dusche,
Bodenbelag: PVC

Mietpreisberechnung: 292,05 € Kaltmiete
30,00 € Einbauküche
87,62 € BK/NK-Vorauszahlung
409,67 € Warmmiete

Mietkaution: 584,10 € Zahlung in 3 Raten

Grundriss:



Kontakt: SAH Leipzig gGmbH
Mietverwaltung
Annett Schmidt
Am Elsterwehr 10, 04109 Leipzig
E-Mail: annett.schmidt@sah-leipzig.de
Tel.: 4849315, Fax: 4849327
Mobil: 017619157637