

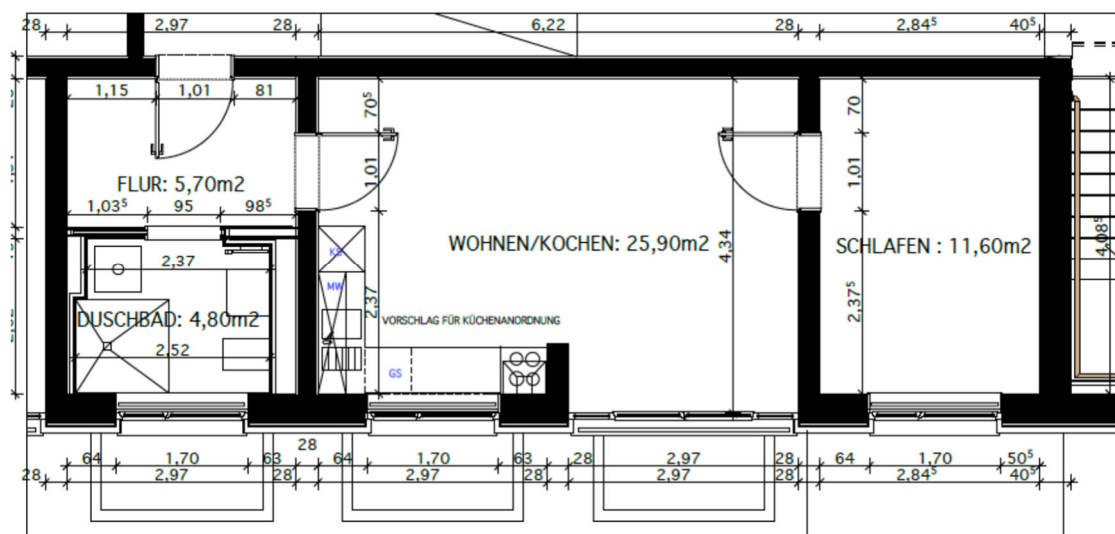
## Exposé Miereinheit 32

Objektanschrift: Riebeckstraße 53b  
Lage: 3. OG  
Art der Wohnung: 2-Raum-Wohnung  
Mietfläche: 48,00 m<sup>2</sup>  
Ausstattung: Fahrstuhl im Haus, bodengleiche Dusche, Fußbodenheizung, Bodenkammer, WM-Anschluss im Bad,

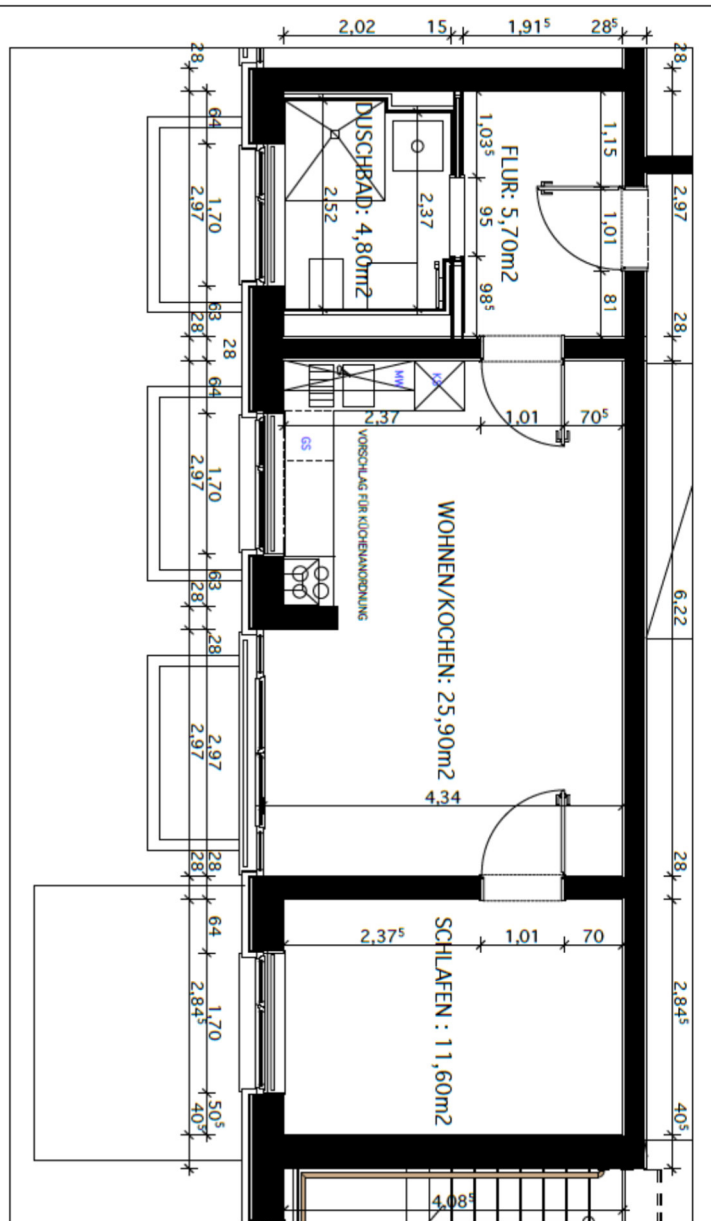
Mietpreisberechnung: 408,00 € Kaltmiete  
108,00 € BK/NK-Vorauszahlung  
**516,00 € Warmmiete**

Kaution (2 MKM): 816,00 € Zahlung in 3 Raten

### Grundriss:



**Kontakt:** SAH Leipzig gGmbH  
Mietverwaltung  
Annett Schmidt  
Am Elsterwehr 10, 04109 Leipzig  
Tel.: 4849315, Fax: 4849327  
Mobil: 017619157637  
E-Mail: [annett.schmidt@sah-leipzig.de](mailto:annett.schmidt@sah-leipzig.de)



### WOHNUNG 32

RIEBECKSTRASSE 53B

3. OBERGESCHOSS MITTE

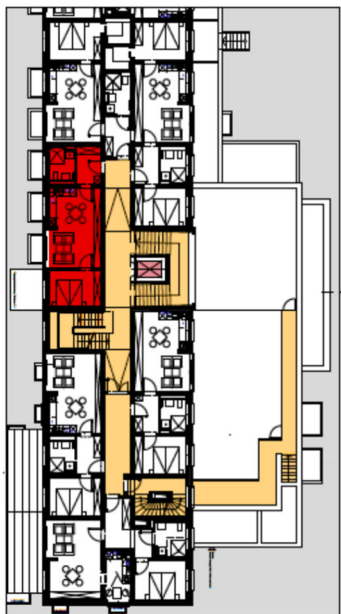
FLUR: 5,70m<sup>2</sup>

DUSCHBAD: 4,80m<sup>2</sup>

WOHNEN/KOCHEN: 25,90m<sup>2</sup>

SCHLAFEN: 11,60m<sup>2</sup>

WOHNLÄCHE: 48,00 m<sup>2</sup>



STÖTTERITZER STRASSE



KRESELSTRASSE

RIEBECKSTRASSE

1 2 3 4 5 6 7 8 9 10 11 12 13 14 15 16 17 18 19

**ALTERSGERECHTES WOHNEN**  
**BEIM SAH "MARTIN ANDERSEN NEXO"**

RIEBECKSTRASSE 53A + 53B

04317 LEIPZIG

EIGENTÜMER:  
STÄDTISCHE ALTENPFLEGEHEIME LEIPZIG gGmbH  
AM ELSTERWEHR 1, 04109 LEIPZIG

