

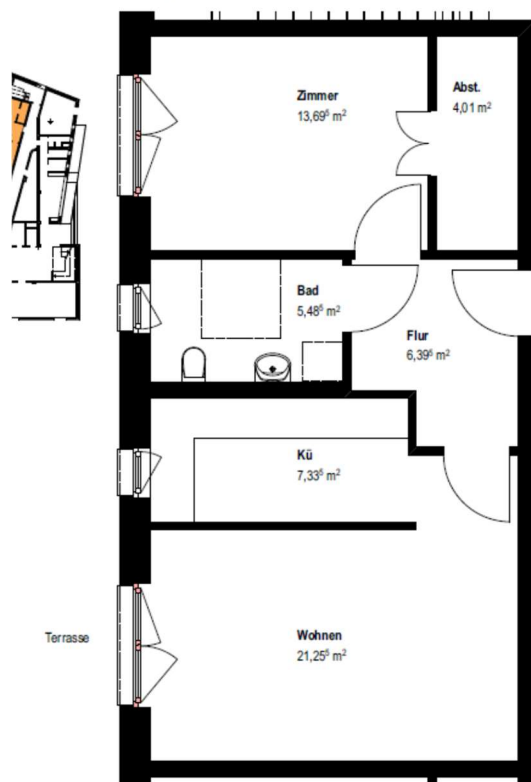
Exposé Mieteinheit 03

Objektanschrift: Görlitzer Straße 35, 04129 Leipzig
Lage im Geschoss: EG, rechts
Art der Wohnung: 2-Raum-Wohnung
Mietfläche: 59,18 m²
Ausstattung: Fahrstuhl im Haus, barrierearm, Fußbodenheizung,
ebenerdige Dusche, Terrasse, Waschmaschinenanschluss im Bad,
Abstellraum, Bodenbelag: PVC

Mietpreisberechnung: 766,38 € Kaltmiete
133,16 € BK/NK-Vorauszahlung
899,54 € Warmmiete

Mietkaution: 1.532,76 € Zahlung in 3 Raten

Grundriss:



Kontakt: SAH Leipzig gGmbH
Mietverwaltung
Annett Schmidt
Am Elsterwehr 10, 04109 Leipzig
E-Mail: annett.schmidt@leipzig.de
Tel.: 4849315, Fax: 4849327
Mobil: 017619157637

