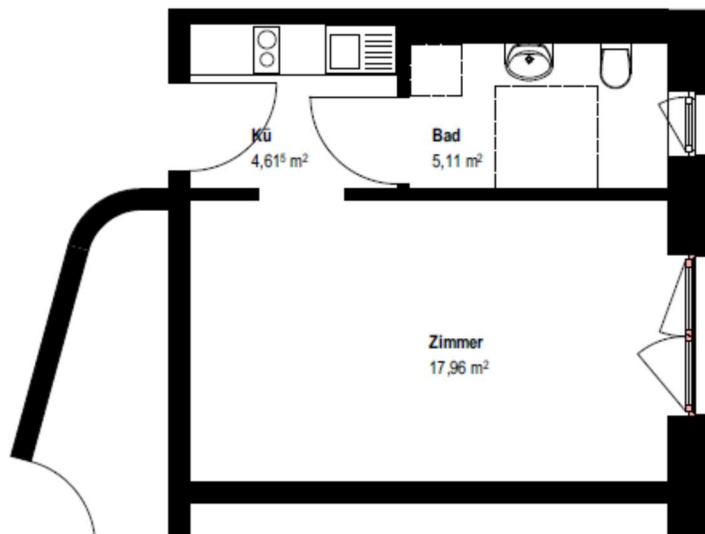


Exposé Miereinheit 36

Objektanschrift: Görlitzer Straße 35, 04129 Leipzig
Lage im Geschoss: 5. OG, rechts
Art der Wohnung: 1-Raum-Wohnung
Mietfläche: 27,69 m²
Ausstattung: Aufzug im Haus, barrierearme Ausstattung, Fußbodenheizung, bodengleiche Dusche, Einbauküche, Waschmaschinenanschluss, Bodenbelag: Vinyl Design

Mietpreisberechnung:	358,59 €	Kaltmiete
	30,00 €	Miete Einbauküche
	42,92 €	VZ Betriebskosten
	22,15 €	VZ Nebenkosten
	195,01 €	Servicepauschale
	648,67 €	Warmmiete
Mietkaution:	717,18 €	Zahlung in 3 Raten

Grundriss:



Kontakt: SAH Leipzig gGmbH
Mietverwaltung
Annett Schmidt
Am Elsterwehr 10, 04109 Leipzig
E-Mail: annett.schmidt@sah-leipzig.de
Tel.: 4849315, Fax: 4849327
Mobil: 017619157637

